

**Lavaggio Stoviglie**  
**Lavastoviglie Sottotavolo (L), touch, parete**  
**singola, a pressione, dosatore brillantante,**  
**pompa di scarico, 65 cesti/ora, monofase**

ARTICOLO N°

MODELLO N°

NOME

SIS #

AIA #



400343 (ETUCLDP1S)

Lavastoviglie Sottotavolo  
(L), touch, parete singola, a  
pressione, dosatore  
brillantante, pompa di  
scarico, 65 cesti/ora,  
monofase

## Caratteristiche e benefici

- Il ciclo di auto-pulizia completamente automatico evita il rischio di proliferazioni batteriche.
- Controlli elettronici all'avanguardia con programmazione integrata, autodiagnostica per la manutenzione e ciclo automatico di pulizia interna.
- Il filtro pompa all'interno della vasca, grazie all'ampia superficie di filtraggio, mantiene l'acqua di lavaggio pulita più a lungo.
- Bracci superiori e inferiori monopezzo con sistema clip-on, intercambiabili, facili da rimuovere e reinstallare. Il sistema combinato di lavaggio e risciacquo garantisce una copertura d'acqua estesa all'interno della camera per eccellenti prestazioni di lavaggio.
- Boiler a pressione integrato progettato per aumentare la temperatura dell'acqua di alimentazione a 55-65°, in modo da garantire la corretta temperatura di risciacquo per l'igienizzazione.
- Dosatore brillantante incorporato con ciclo di carico automatico iniziale e continuo, per un risultato perfetto e una riduzione degli interventi di manutenzione.
- L'esclusivo blocco della temperatura garantisce le temperature necessarie per il lavaggio e risciacquo finale.
- L'interfaccia utente con pulsante touch fornisce informazioni utili utilizzando colori diversi che riflettono lo stato della macchina; icone LED.
- L'app consente la personalizzazione in loco dei cicli di lavaggio, nonché la regolazione del dosaggio della chimica. Fornisce feedback puntuali sulla macchina e avvisi.
- L'efficace sistema di risciacquo, utilizza da 2,1 a 2,4 litri di acqua calda pulita per cesto, per ridurre i costi di gestione.
- Dotata di bracci di lavaggio e risciacquo girevoli integrati superiori e inferiori in materiale composito con sistema clip-on, potente pompa di lavaggio e boiler di grande capacità per un lavaggio professionale.
- Una pausa di 4 secondi (variabile), tra il ciclo di lavaggio e quello di risciacquo, evita che gocce dell'acqua di lavaggio possano cadere sulle stoviglie pulite alla fine del risciacquo.
- Semplice manutenzione con accesso frontale, dal top per le schede elettroniche; dal pannello inferiore per i componenti principali.
- Protezione all'acqua IPX4.
- Massima capacità di lavaggio, in condizioni ideali: 65 cesti o 1170 piatti ora, con ciclo veloce disponibile su App.
- Un'altezza libera di 400 mm consente di lavare bicchieri fino a 325 mm di altezza, piatti pizza fino a 360 mm di diametro e teglie GN 1/1 (530 x 325 mm).

## Costruzione

- Apparecchiatura con superfici lisce per agevolare le operazioni di pulizia.
- Dotata di dosatore brillantante.
- Pannello frontale, pannelli laterali, porta, pannello

Approvazione:

- di controllo e vasca di lavaggio in acciaio inox AISI 304.
- Boiler in acciaio inox AISI 304 con saldatura effettuata in atmosfera protetta in modo da aumentare la resistenza contro la corrosione.
- Vasca di lavaggio di ampie dimensioni con angoli arrotondati e senza tubazioni per evitare l'accumulo di sporcizia.
- Elemento di protezione dal surriscaldamento e dalla mancanza di acqua.
- Porta coibentata a doppia parete.
- Apparecchiatura completamente chiusa sul retro da un pannello.
- Tubo di alimentazione acqua in PVC con attacchi metallici resistenti anche a pressioni dell'acqua elevate.

## Sostenibilità



- Utilizzo di acqua di 2,1 litro per cesto con il ciclo MyEco.
- L'imballaggio in cartone su pallet è completamente riciclabile. Il cartone è composto al 70% da materiale riciclato e carta certificata FSC\*, stampata con inchiostro ecologico a base d'acqua per garantire la completa sostenibilità e responsabilità ambientale. (\* Forest Stewardship Council, organizzazione leader mondiale per l'uso sostenibile delle foreste).
- Certificazione 4 stelle ErgoCert per design ergonomico e facilità d'uso. Funzionamento semplice tramite l'interfaccia intuitiva e design ergonomico che garantisce il minimo stress per l'utente. I colori sui componenti rimovibili garantiscono operazioni di pulizia rapide.
- Estensione del ciclo di vita del prodotto grazie al facile accesso per i tecnici dell'assistenza, al supporto diagnostico dedicato, alla procedura di risoluzione dei problemi e alla disponibilità dei pezzi di ricambio per almeno 10 anni.
- Consumo energetico ridotto fino al 40% rispetto alla gamma precedente, equivalente a più di 3.000 kWh risparmiati in un anno, e utilizzo di acqua ridotto fino a 2 litri, entrambi basati sulla certificazione UL\* che porta a soli 0,08 kg di CO<sub>2</sub> equivalente per ciclo. (\*Calcolo in base al consumo energetico durante l'utilizzo del prodotto [36 cicli/giorno per 300 giorni/anno], considerando un mix di fonti energetiche come da valori di aggiornamento del database UE calibrati [kgCO<sub>2</sub>eq /KWh] - Fonte: IEA 2020 pubblicato nel 2023 - I fattori di emissione EIA sono specificati per CO<sub>2</sub> di elettricità e calore e includono i fattori CH<sub>4</sub> e N<sub>2</sub>O, secondo IEA anche per il 2021. Confronto effettuato tra NeoBlue Touch con ciclo MyEco e la precedente gamma di lavastoviglie sottotavolo Electrolux Professional con consumo di acqua di 3 litri/ciclo).
- Consumo energetico medio di 260 W per cesto, con il ciclo MyEco.
- Impostazione cicli di lavaggio e detergenza tramite App dedicata.

## Accessori inclusi

- 1 x Contenitore per posate giallo PNC 864242
- 1 x Cesto per 18 piatti piani o 27 piattini PNC 867002

## Accessori opzionali

- Addolcitore acqua esterno automatico da 8 litri PNC 860005 ☐
- Cavalletto per lavastoviglie sottotavolo PNC 860418 ☐

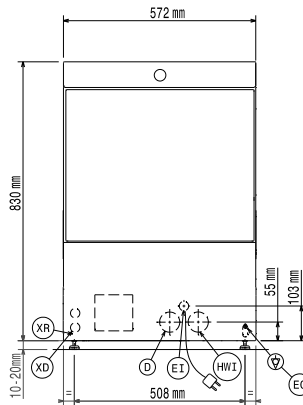
- Filtro per demineralizzazione parziale PNC 864017 ☐
- Kit per misurare la durezza totale e parziale dell'acqua PNC 864050 ☐
- Kit dosatore detergente PNC 864218 ☐
- Contenitore per posate giallo PNC 864242 ☐
- Filtro per demineralizzazione totale PNC 864367 ☐
- Kit pompa di aumento pressione acqua di risciacquo PNC 864492 ☐
- Kit pannelli laterali estetici (a copertura delle guide stampate) PNC 864493 ☐
- Kit filtri vasca in materiale composito (2 filtri + supporto centrale) PNC 864495 ☐
- Mezzo cesto per uso universale 500x250 mm PNC 864527 ☐
- Mezzo cesto per piatti 500x250 mm PNC 864528 ☐
- Mezzo cesto per bicchieri 500x250 mm PNC 864529 ☐
- Set 4 contenitori in plastica per posate PNC 865574 ☐
- Cesto per 12 piatti fondi o coppette PNC 867000 ☐
- Cesto per 16 piatti fondi o 16 piani PNC 867001 ☐
- Cesto per 18 piatti piani o 27 piattini PNC 867002 ☐
- Cesto per 12 piatti con diametro 300 mm PNC 867003 ☐
- Cesto per 5 vassoi GN 1/1, 530x325 mm per lavastoviglie sottotavolo (versioni top), lavautensili, capottine, cesto trascinato PNC 867006 ☐
- Cesto per 48 tazzine o 24 tazze PNC 867007 ☐
- Cesto per 24 tazze con fondo inclinato PNC 867008 ☐
- Griglia di copertura cesti per oggetti piccoli o leggeri PNC 867016 ☐
- Cesto per 16 bicchieri altezza 120 mm diametro 100 mm PNC 867020 ☐
- Cesto per 16 bicchieri altezza 70 mm diametro 100 mm PNC 867023 ☐
- Cesto per 16 bicchieri altezza 170 mm diametro 100 mm PNC 867030 ☐
- Cesto per 16 bicchieri altezza 220 mm diametro 100 mm PNC 867040 ☐



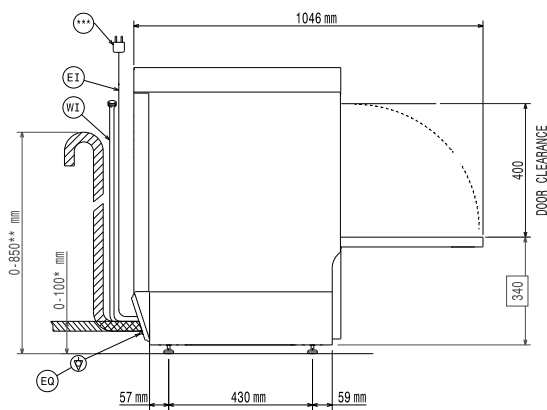
**Electrolux**  
PROFESSIONAL

**Lavaggio Stoviglie**  
Lavastoviglie Sottotavolo (L), touch, parete  
singola, a pressione, dosatore brillantante,  
pompa di scarico, 65 cesti/ora, monofase

Fronte



Lato



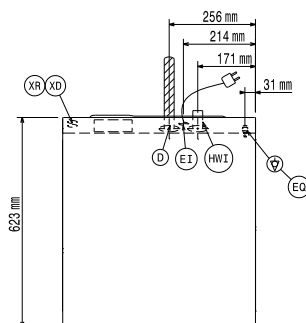
\* Without drain pump

\*\* With drain pump

\*\*\*Plug only for Single Phase Machine

D = Scarico acqua  
EI = Connessione elettrica  
EO = Preselezione elettrica  
HWI = Attacco acqua calda  
XR = Collegamento brillantante

Alto



## Elettrico

Tensione di alimentazione:	220-240 V/1 ph/50 Hz
Potenza standard installata:	3.3 kW
Elementi riscaldanti boiler:	2,8 kW
Elementi riscaldanti vasca:	2 kW
Potenza pompa di lavaggio	0.55 kW

## Acqua

Pressione, bar min/max:	2-5 bar
Temperatura acqua di alimentazione**:	55-65 °C
Dimensioni tubo di scarico:	40 mm
Pressione acqua di alimentazione:	29 - 73 psi (2 - 5 bar)
Capacità vasca (lt):	22
Consumo acqua per ciclo (litri):	2.1 / 2.4
Capacità boiler (lt):	5,8

## Informazioni chiave

\*only available on App by Jan 2025

**Cestelli/ora:**

veloce\*/bicchieri\*/  
multifunzione&tazze/  
intensivo\*/MyEco

65 / 40 / 36 / 24 / 15

**Durata cicli (secondi):**

55 / 90 / 100 / 150 / 240

**Piatti/ora.**

1170 / 720 / 648 / 432 / 270

**Temperatura di lavaggio**

(MIN): 55-65°C

**Dimensioni cella - larghezza**

520 mm

**Dimensioni cella - profondità**

540 mm

**Dimensioni cella - altezza**

400 mm

**Temperatura di risciacquo**

(MIN): 60-85 °C

**Dimensioni esterne, larghezza:**

572 mm

**Dimensioni esterne, profondità:**

623 mm

**Dimensioni esterne, altezza:**

830 mm

**Dimensioni imballo (LxPxH):**

740x670x1020 mm

## Tabella prestazioni (normativa EN CEI 63136:2019)-etichetta energetica

**Ciclo di lavaggio testato:** myEco

**Tempo ciclo medio (Tc), sec.:** 503

**Potenza in modalità pronta all'uso (Pu), kW:** 0.26

**Consumo energetico per il riempimento iniziale (Es), kWh:** 1.37

**Consumo di acqua per il riempimento iniziale (Vs), litri:** 21.5

**Numero di piatti per rack:** 18

**[NOT TRANSLATED]** 93.4

**Prestazioni di risciacquo (xres):** 0.7

**Consumo medio di energia (Ec), kWh:** 0.26

**Consumo medio di acqua (Vc), l:** 1.89

**Tempo medio del programma (Tpr), sec.:** 318

## Sostenibilità

Lavaggio Stoviglie  
Lavastoviglie Sottotavolo (L), touch, parete singola, a pressione,  
dosatore brillantante, pompa di scarico, 65 cesti/ora, monofase  
L'azienda si riserva il diritto di apportare modifiche ai prodotti senza preavviso



### Sostenibilità

**Livello di rumorosità:** <70 dBA  
**Tipo di imballo:** Pallet,nylonfilm,litec  
angular